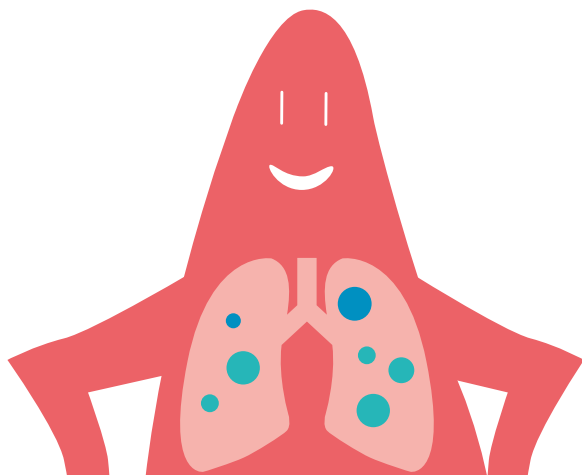


## Groen is gezond

Een eik van 20 m hoog heeft ongeveer 200.000 blaadjes die samen ca. 13 kilo zuurstof produceren per dag. Dat komt overeen met de zuurstofbehoefte van 10 mensen! Als je die eik zou omhakken, zou je zo'n 2000 jonge bomen moeten planten met elk een krooninhoud van één kubieke meter, om hem volledig te vervangen. Dat zou ongeveer € 140.000 euro kosten.

bron: 'Naturfreunde International' 03/89

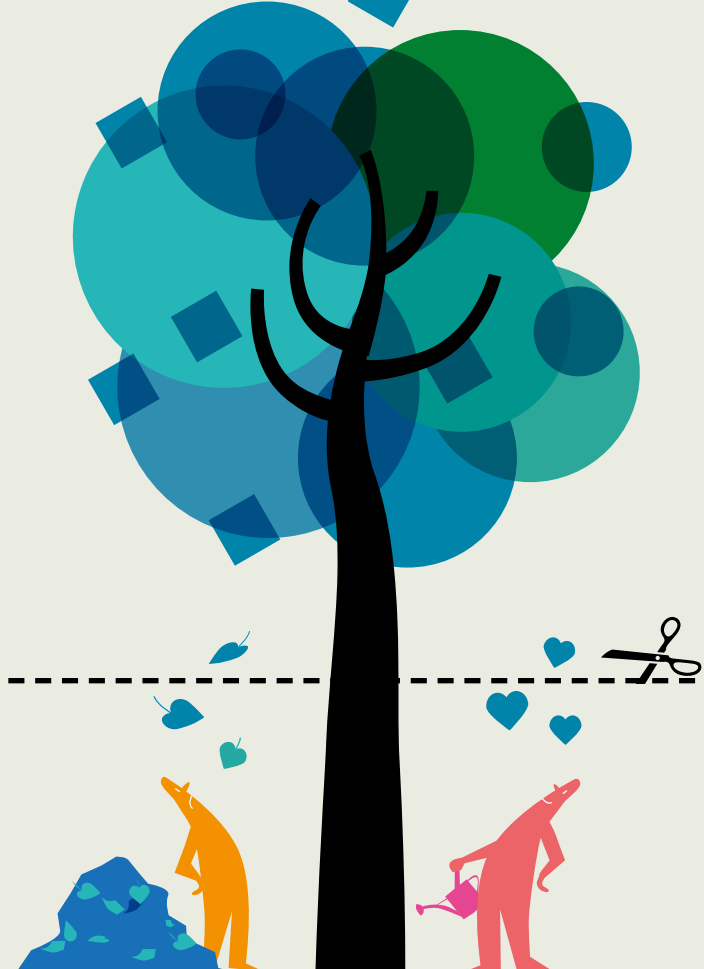


## Facts&figures

- Er staan ca. 37.500 bomen in gemeente Uden (bebouwde kom).
- Ongeveer 750 daarvan zien we als 'bijzonder' (beeldbepalend of monumentaal).
- We noemen een boom monumentaal als hij min. 60 jaar oud is en tenminste een van de volgende kenmerken heeft: beeldbepalend, cultuur-historische waarde, natuurwaarde, zeldzaamheid, een bijzondere soort of bijzondere groeivorm.
- Bijzondere, beeldbepalende bomen in Uden zijn bijvoorbeeld de knotlindes aan de Klantstraat (o.a. nr 2a, 4 en 4a), de eiken langs de Heinsbergenlaan, de prachtige oude beuk aan de Oude Maasstraat 38 en de kers op Ploegdrijverke 9.

## Meer weten?

U vindt het bomenbeleidsplan, de Groene Kaart en de subsidievoorwaarden op [www.uden.nl/inwoners/projecten/bomenbeleidsplan/](http://www.uden.nl/inwoners/projecten/bomenbeleidsplan/)

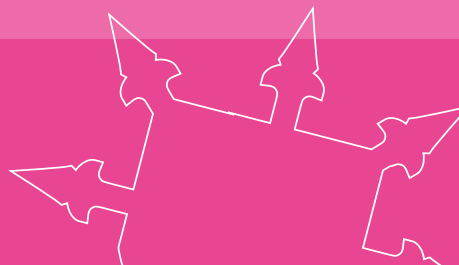


# Bomenbeleidsplan

Juli 2017

Gemeente Uden  
Juli 2017  
Versie 01

Contactgegevens  
Telefoon: 14 0413  
E-mail: [info@uden.nl](mailto:info@uden.nl)  
Internet: [www.uden.nl](http://www.uden.nl)



## Bomenbeleidsplan gemeente Uden Wat mag en wat niet en waarom?

De G van Groen is naast die van Gezond, Gezellig, Gastvrij en Gezamenlijk een van de pijlers van ons DNA. Dat willen we graag zo houden. Daarom is het belangrijk dat we goede afspraken maken over al dat groen. In het bomenbeleidsplan doen we dat voor alle bomen binnen de bebouwde kom van gemeente Uden.

Gemeente Uden heeft een nieuw Bomenbeleidsplan ontwikkeld. De belangrijkste veranderingen/vernieuwingen:

- Op een zogenaamde 'Groene Kaart' zijn alle bomen vastgelegd (dus ook de bomen die op particulier terrein staan) die beeldbepalend zijn voor Uden en waar we dus zuinig op willen zijn.
- U mag zelf weten of u een boom op uw erf wil kappen (zonder vergunning), behalve als het gaat om een monumentale boom (die op de Groene Kaart staat) of als de stam van die boom dikker is dan 120 cm.

In beide gevallen moet u dan eerst een vergunning aanvragen.

- De gemeente stelt subsidie beschikbaar als bijdrage aan het onderhoud van monumentale bomen op particulier terrein.



### Wat staat er in het bomenbeleidsplan?

- Hoeveel bomen zijn er in Uden, welke soorten zijn dat en waar staan ze?
- Welke bomen vinden we vooral bijzonder?
- Wat doen we aan onderhoud en bescherming en wat kost dat?
- Wat doet de gemeente en waarvoor bent u zelf verantwoordelijk?
- Wanneer mag een boom worden gekapt?
- Wanneer heeft u wel/niet een kapvergunning nodig?
- Welke voorwaarden gelden er voor nieuwe aanplant?

### Wat doet de gemeente?

- Groeiplaatsinrichting en aanplant
- Regulier onderhoud en snoeiwerkzaamheden
- Controle op veiligheid
- Bestrijding van ziektes en overlast
- Vervanging van bomen.

### Wat kunt u doen?

Help mee om het Udense bomenbestand gezond te houden. Wees onze ogen en oren. Houd de bomen in uw omgeving in de gaten en meld onregelmatigheden zo snel mogelijk. Maar help ook mee om bomen gezond te houden: pas op dat u ze niet beschadigt en laat ruimte over voor groei.

### Zorgen voor de bomen op uw erf

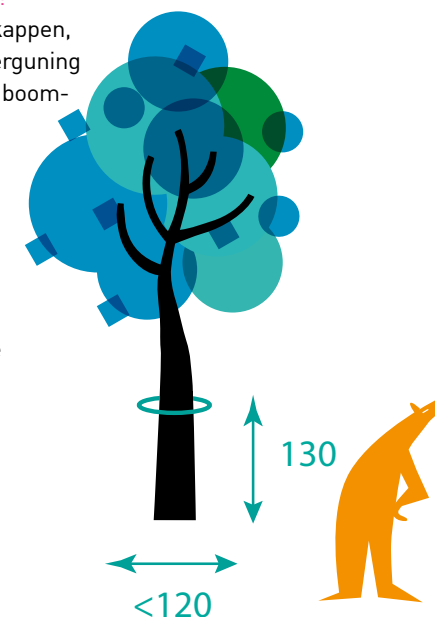
U bent zelf verantwoordelijk voor het reguliere onderhoud van de bomen op uw erf. De gemeente zorgt voor de bomen in de openbare ruimte. Heeft u een monumentale boom op uw erf? Dan kunt u subsidie aanvragen voor het onderhoud. De gemeente vergoedt dan een groot deel van de kosten. Lees de voorwaarden op onze website: [www.uden.nl/inwoners/projecten/bomenbeleidsplan/](http://www.uden.nl/inwoners/projecten/bomenbeleidsplan/)

### Waarom zijn bomen belangrijk?

- bomen geven de stad kleur: karakter gemeente
- bomen zorgen voor luchtzuivering en zuurstof
- bomen zorgen voor eenheid en structuur (verkeersgeleiding, erfafscheiding)
- bomen zeggen iets over de historie van hun omgeving

### Wel of geen kapvergunning aanvragen?

Als u een boom wil kappen, hoeft u alleen een vergunning aan te vragen als de boomstamdikker is dan 120 cm (omvang), gemeten op 1m30 hoogte, gerekend vanaf de grond), en/of als het om een monumentale boom gaat die op de Groene Kaart staat.



Bomen met omtrek tot 120 cm mag je zelf kappen. Behalve wanneer het een monumentale boom betreft.

