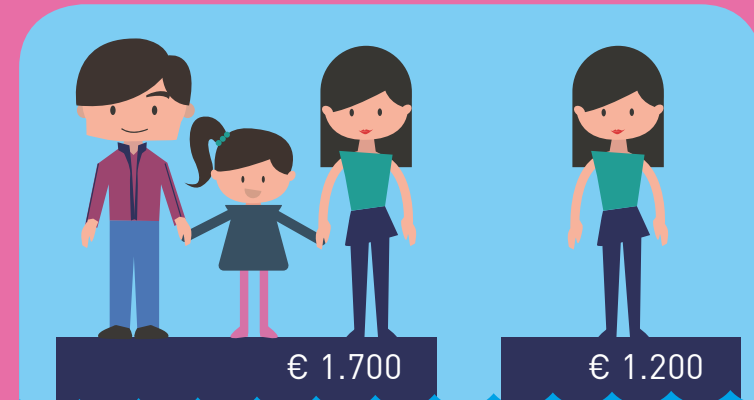


Wegwijzer naar ondersteuning bij laag inkomen



Iedereen mag meedoen

De meeste mensen wonen prettig in de gemeente Uden. Een gezellige plek om te wonen, waar iedereen mag meedoen. Maar dat is niet voor iedereen mogelijk. Soms moet u rondkomen van een uitkering of laag salaris. Of bent u verstrikt geraakt in uw uitgaven en inkomsten. Hier leest u over allerlei regelingen die u kunnen helpen.



U heeft een laag inkomen als u 120% van het sociaal minimum verdient. Dat is ongeveer € 1.200 netto voor iemand die alleen is en € 1.700 netto voor een gezin, incl. vakantiegeld.

Of uw inkomen nu hoger of lager is dan 120% van het sociaal minimum, het kan altijd lastig zijn om rond te komen. Misschien heeft u daarom vragen over geldzaken of kunt u wel wat tips gebruiken. Ook dan helpen we u graag verder.

Toeslagen

De Belastingdienst heeft allerlei toeslagen, die u extra financiële ruimte geven. Bijvoorbeeld huur-, zorg- en kinderopvangtoeslag of kindgebonden budget. Kijk op www.toeslagen.nl.

Startpunt Geldzaken

Het Startpunt Geldzaken geeft u tips over omgaan met geld en u kunt er een persoonlijk geldplan maken. Ga naar www.uden.nl en zoek op Startpunt Geldzaken.

Sociaal Raadslieden

Ze geven u graag sociaal juridisch advies, hulp en bemiddeling bij bijvoorbeeld belastingzaken, aangiftes, zorg- en huurtoeslag, voorlopige teruggaven. Bel met ONS Welzijn via (088) 374 25 25 voor meer info of een afspraak.

Ook kunt u kijken op:

- www.zelfjeschuldenregelen.nl
- www.huisonderwater.nl
- www.nibud.nl
- www.wijzeringeldzaken.nl

De snelste manier om te kijken welke regelingen er in uw situatie zijn is via de website www.berekenuwrecht.nl. U vult uw gegevens in en daarna krijgt u een overzicht van de regelingen die voor u gelden. Ook ziet u daar hoe u de regelingen kunt aanvragen.

Laag inkomen

Uw inkomen is minder dan 120% van het sociaal minimum. Dat is ongeveer € 1.200 netto voor iemand die alleen is en € 1.700 netto voor een gezin, inclusief vakantiegeld. U heeft weinig of geen spaargeld.

Bijzondere bijstand

Vergoeding voor bijzondere noodzakelijke kosten zoals:

- extra kosten van de warme maaltijdvoorziening
- eigen bijdragen voor advocaatkosten
- bewindvoeringskosten
- tijdelijk hoge woonlasten.

Individuele inkomensvoet

Deze bijdrage kunt u elk jaar aanvragen, als u minimaal 36 maanden een laag inkomen heeft. U mag het bedrag uitgeven zoals u wilt.

Activiteitenfonds voor volwassenen

Vergoeding om mee te kunnen doen aan sociale-, culturele- en sportactiviteiten.

Collectieve zorgverzekering

Deelname aan de aanvullende zorgverzekering voor minima bij zorgverzekeraars CZ of VGZ. U heeft keuze uit 4 pakketten. U ontvangt bijzondere bijstand voor een deel van de premie.

Meer info en aanvragen

Kijk voor alle voorwaarden en meer informatie op www.uden.nl en zoek op 'hulp bij inkomen'. Aanvragen doet u via www.berekenuwrecht.nl.

Kwijtschelding gemeentelijke belastingen

Het kan voorkomen dat u de gemeentelijke belastingen niet (op tijd) kunt betalen. U kunt de BSOB dan vragen om kwijtschelding of een betalingsregeling voor:

- Onroerendezaakbelasting (OZB)
- Afvalstoffenheffing
- Rioolheffing

Meer info en aanvragen

- Via de website www.bs-ob.nl, zoek op 'kwijtschelding'
- Via telefoonnummer (088) 551 00 00 van de BSOB



Laag inkomen met kinderen

Uw inkomen is minder dan 120% van het sociaal minimum. Dat is ongeveer € 1.200 netto voor iemand die alleen is en € 1.700 netto voor een gezin, inclusief vakantiegeld. U heeft weinig of geen spaargeld. U heeft kinderen in de leeftijd van 0 tot 18 jaar. In uw situatie gelden ook de regelingen die u ziet staan onder 'Laag inkomen'.

Toeslagen

De Belastingdienst heeft verschillende Toeslagen speciaal voor kinderen die uw gezin kunnen helpen. Bijvoorbeeld Kindgebonden Budget en Kinderopvangtoeslag. Kijk op www.toeslagen.nl.

Peuteropvang

Ouders met een laag inkomen die voldoen aan de voorwaarden, kunnen de kosten voor peuteropvang of VVE vergoed krijgen. Kijk op www.uden.nl en zoek op 'peuteropvang'.

Kindpakket

Dit zorgt ervoor dat ieder kind mag meedoen. Het Kindpakket bestaat uit de volgende regelingen:

Cultuur Om kinderen in aanraking te brengen met cultuur biedt het Kindpakket bijvoorbeeld muziekles, balletles, tekenles, muziek op schoot voor peuters.

Thuis Heeft u geen geld voor een kinderfeestje? Via het Kindpakket kunt u een verjaardagsbox aanvragen, met spellen om een gezellige kinderverjaardag te vieren.

Sport Om te zorgen dat uw kinderen kunnen sporten biedt het Kindpakket een sportabonnement of sportspullen (zoals schoenen, kleding, materiaal). Ook kunnen kinderen van 5 tot 12 jaar hun zwemveilig diploma halen.

School Het Kindpakket biedt een bijdrage voor de aanschaf van een computer of laptop en schooltas. Ook kunt u een bijdrage aanvragen voor extra activiteiten op school zoals de aanschaf van leermiddelen, meedoen aan het schoolreisje, een (tweedehands) fiets of het huren van een kluisje.

Meer info en aanvragen

Kijk voor alle voorwaarden en meer informatie in de folder, of ga naar www.uden.nl en zoek op 'kindpakket'. Aanvragen doet u via www.berekenuwrecht.nl.



(Dreigende) Schulden

U komt voor ondersteuning door onze gemeente in aanmerking als u betalingsachterstanden heeft of (dreigende) schulden. Zonder hulp kunt u uw hoofd niet meer boven water houden.

Gesprek met consulent schulddienstverlening

Dit kan een adviesgesprek zijn maar uiteindelijk ook een aanvraag voor een schuldregeling. U kunt zich hiervoor melden als u betalingsachterstanden hebt of (dreigende) schulden en er zonder hulp niet meer uitkomt.

Meer info en aanvragen

Ga naar www.uden.nl en zoek op 'hulp bij schulden'. Daar vindt u een aanvraagformulier dat u moet invullen en opsturen.

Voedselpakket van de Voedselbank

U komt in aanmerking voor een voedselpakket als u per maand een besteedbaar inkomen heeft van minder dan:

- € 200,00 voor een eenpersoonshuishouden
- € 80 per extra volwassene vanaf 18 jaar
- € 80 per kind

Meer info en aanvragen

Ga naar www.uden.nl en zoek op 'voedselbank'. Daar vindt u een aanvraagformulier dat u moet invullen en opsturen.

